



Coordinación Trabajo Social Heli Salud &lt;coordinaciontrabajosocial@hlips.com.co&gt;

## 🤍 🤍 - Reconocimiento a la Dra. Nutricionista Angie Toloza por su destacada atención humanizada en Heli Salud IPS - "Tu sentir es mi sentir" 🤍 🤍

1 mensaje

Coordinación Trabajo Social Health &amp; Life IPS SAS &lt;coordinaciontrabajosocial@hlips.com.co&gt;

8 de agosto de 2025 a las 16:28

Para: Programa Nurture Health &amp; Life IPS SAS &lt;coordinacion.nutricion@hlips.com.co&gt;, Claudia Bejarano Cubillos &lt;subgerencia.pad@hlips.com.co&gt;

### Equipo Heli Salud IPS:

Queremos felicitar a la Dra. Nutricionista Angie Toloza, quien fue reconocida por un paciente y su familia, destacando su atención cálida, respetuosa y muy humana.

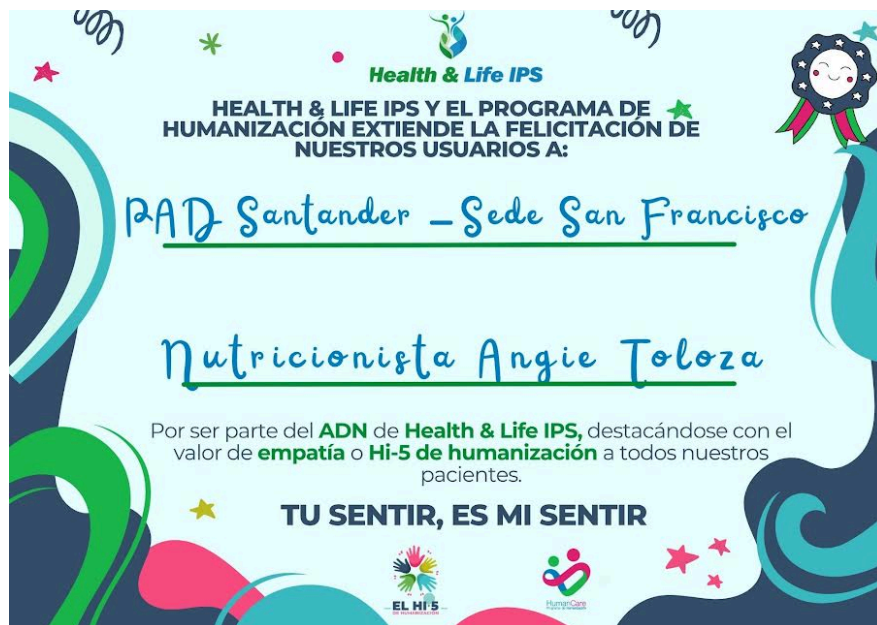
Este mensaje nos recuerda que cuando cuidamos con cercanía, con escucha y con corazón, los pacientes lo sienten y lo valoran.

Dra. Angie, gracias por representar con su ejemplo lo que significan nuestras **5 huellas de humanización** en el día a día.

¡Gracias por dejar huella y por demostrar que el trato empático, digno y cálido sí hace la diferencia!

Nos inspiras a seguir cuidando con amor y sentido.

**Agradezco se pueda hacer extensivo este reconocimiento y felicitación a la doctora Angie Toloza.**



--



**María Camila Muños Suescun**  
Coordinación Human Care

Dirección: Av. Cra 68 #13-63  
[www.healthlifeips.com](http://www.healthlifeips.com)  
[coordinacióntrabajosocial@hlips.com.co](mailto:coordinacióntrabajosocial@hlips.com.co)



Antes de imprimir este mensaje de correo electrónico, pregúntese si realmente necesita una copia en papel.

*Este envío es confidencial y está destinado únicamente a la persona a la que ha sido enviado. Puede contener información privada y confidencial. Si usted no es el destinatario al que ha sido remitida, no puede copiarla, distribuirla ni emprender con ella ningún tipo de acción. Si cree que lo ha recibido por error, por favor, notifíquelo al remitente.*

*This transmission is confidential and intended solely for the person to whom it is addressed. It may contain privileged and confidential information. If you are not the intended recipient, you should not copy, distribute or take any action in reliance on it. If you believe that you have received this transmission in error, please notify the sender.*



**PAD Santander -Sede San Francisco.jpg**  
263K



Coordinación Trabajo Social Heli Salud <coordinaciontrabajosocial@hlips.com.co>

❤️💙 Reconocimiento a la Fisioterapeuta Pilar Herreño del ámbito Ambulatorio - Montevideo por su destacada atención humanizada en Heli Salud IPS - "Tu sentir es mi sentir" ❤️💙

1 mensaje

Coordinación Trabajo Social Health & Life IPS SAS

3 de septiembre de 2025 a las

<coordinaciontrabajosocial@hlips.com.co>

14:55

Para: Servicio de Rehabilitación Health & Life IPS SAS <coordinacion.rehabilitacion@hlips.com.co>, Coordinación Ambulatoria Health & Life IPS SAS <coordinacionambulatoria@hlips.com.co>

Equipo Heli Salud IPS:

Queremos felicitar a la Fisioterapeuta Pilar Herreño del ámbito Ambulatorio - Montevideo quien fue reconocida por un paciente y su familia, destacando su atención cálida, respetuosa y muy humana.

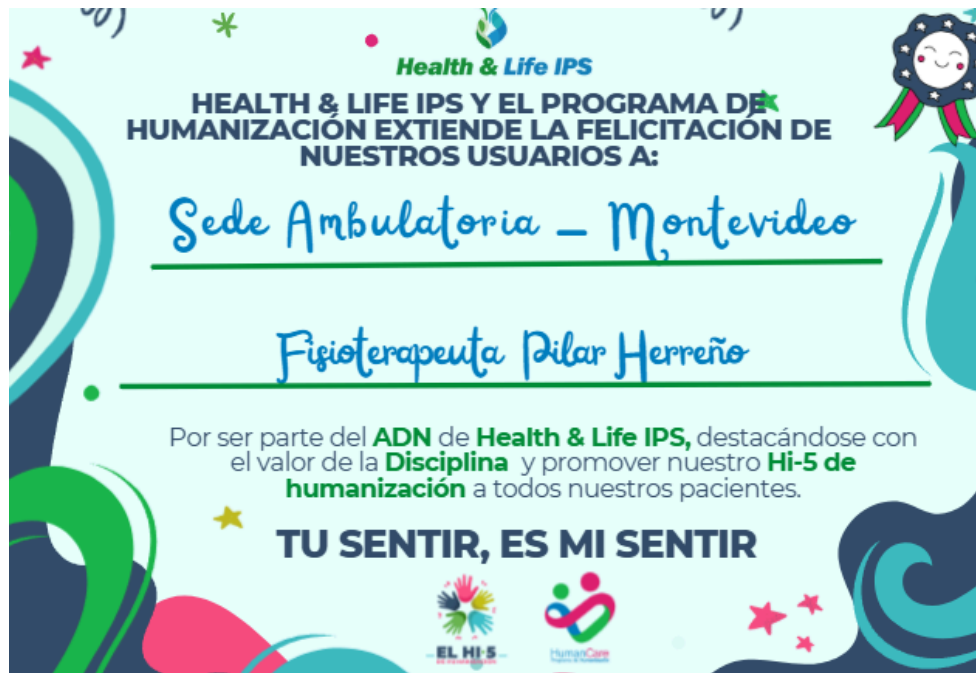
Este mensaje nos recuerda que cuando cuidamos con cercanía, con escucha y con corazón, los pacientes lo sienten y lo valoran.

Gracias por representar con su ejemplo lo que significan nuestras 5 huellas de humanización en el día a día.

¡Gracias por dejar huella y por demostrar que el trato empático, digno y cálido sí hace la diferencia!

Nos inspiras a seguir cuidando con amor y sentido.

**Agradezco se pueda hacer extensivo este reconocimiento y felicitación a la Fisioterapeuta Pilar Herreño**





**María Camila Muños Suescun**  
Coordinación Human Care

Dirección: Av. Cra 68 #13-63  
[www.healthlifeips.com](http://www.healthlifeips.com)  
[coordinacióntrabajosocial@hlips.com.co](mailto:coordinacióntrabajosocial@hlips.com.co)



Antes de imprimir este mensaje de correo electrónico, pregúntese si realmente necesita una copia en papel.

*Este envío es confidencial y está destinado únicamente a la persona a la que ha sido enviado. Puede contener información privada y confidencial. Si usted no es el destinatario al que ha sido remitida, no puede copiarla, distribuirla ni emprender con ella ningún tipo de acción. Si cree que lo ha recibido por error, por favor, notifíquelo al remitente.*

*This transmission is confidential and intended solely for the person to whom it is addressed. It may contain privileged and confidential information. If you are not the intended recipient, you should not copy, distribute or take any action in reliance on it. If you believe that you have received this transmission in error, please notify the sender.*



Coordinación Trabajo Social Heli Salud <coordinaciontrabajosocial@hlips.com.co>

## ❤️💙 Reconocimiento al personal de referencia de la sede Montevideo por su destacada atención humanizada en Heli Salud IPS - "Tu sentir es mi sentir" ❤️💙

1 mensaje

Coordinación Trabajo Social Health & Life IPS SAS <coordinaciontrabajosocial@hlips.com.co>

10 de octubre de 2025 a las 13:27

Para: Coordinadora Sede Montevideo Health & Life IPS SAS <coordinacionsedemontevideo@hlips.com.co>, Coordinación Nacional SIAU Health & Life IPS SAS <coordinacion.siau@hlips.com.co>, Coordinación Referencia Health & Life IPS SAS <coordinacionreferencia@hlips.com.co>

Equipo Heli Salud IPS:

Queremos felicitar al personal de referencia de la sede hospitalaria Montevideo, en especial a las colaboradoras de experiencia al usuario Sofia Prada y Sofia Correa y a los damavigias Duvan Quintero y Daiver Doria, quienes fueron reconocidos por un paciente y su familia, destacando su atención cálida, respetuosa y muy humana.

Este mensaje nos recuerda que cuando cuidamos con cercanía, con escucha y con corazón, los pacientes lo sienten y lo valoran.

Gracias por representar con su ejemplo lo que significan nuestras 5 huellas de humanización en el día a día.

¡Gracias por dejar huella y por demostrar que el trato empático, digno y cálido sí hace la diferencia!

Nos inspiras a seguir cuidando con amor y sentido.

**Agradezco se pueda hacer extensivo este reconocimiento y felicitación** a las colaboradoras de experiencia al usuario Sofia Prada y Sofia Correa y a los damavigias Duvan Quintero y Daiver Doria.



Cordialmente,



**María Camila Muños Suescun**  
**Coordinación Human Care**

**Dirección: Av. Cra 68 #13-63**  
**[www.healthlifeips.com](http://www.healthlifeips.com)**  
**[coordinacióntrabajosocial@hlips.com.co](mailto:coordinacióntrabajosocial@hlips.com.co)**



Antes de imprimir este mensaje de correo electrónico, pregúntese si realmente necesita una copia en papel.

*Este envío es confidencial y está destinado únicamente a la persona a la que ha sido enviado. Puede contener información privada y confidencial. Si usted no es el destinatario al que ha sido remitida, no puede copiarla, distribuirla ni emprender con ella ningún tipo de acción. Si cree que lo ha recibido por error, por favor, notifíquelo al remitente.*

*This transmission is confidential and intended solely for the person to whom it is addressed. It may contain privileged and confidential information. If you are not the intended recipient, you should not copy, distribute or take any action in reliance on it. If you believe that you have received this transmission in error, please notify the sender.*



Coordinación Trabajo Social Heli Salud &lt;coordinaciontrabajosocial@hlips.com.co&gt;

## ❤️💙 Reconocimiento al personal del servicio ambulatorio Duitama - Boyacá por su destacada atención humanizada en Heli Salud IPS - "Tu sentir es mi sentir" ❤️💙

3 mensajes

**Coordinación Trabajo Social Heli Salud** <coordinaciontrabajosocial@hlips.com.co> 14 de noviembre de 2025 a las 11:34  
Para: Coordinación Ambulatoria Heli Salud <coordinacionambulatoria@hlips.com.co>, Servicio de Rehabilitación Heli Salud <coordinacion.rehabilitacion@hlips.com.co>

Equipo Heli Salud IPS:

Queremos felicitar al personal del servicio ambulatorio Duitama - Boyacá, en especial a la fisioterapeuta Karen Higuera, quien fue reconocida por un paciente y su familia, destacando su atención cálida, respetuosa y muy humana.

Este mensaje nos recuerda que cuando cuidamos con cercanía, con escucha y con corazón, los pacientes lo sienten y lo valoran.

Gracias por representar con su ejemplo lo que significan nuestras 5 huellas de humanización en el día a día.

¡Gracias por dejar huella y por demostrar que el trato empático, digno y cálido sí hace la diferencia!

Nos inspiras a seguir cuidando con amor y sentido.



Cordialmente,



**María Camila Muños Suescun**  
Coordinación Human Care

Dirección: Av. Cra 68 #13-63  
www.healthlifeips.com  
coordinaciontrabajosocial@hlips.com.co



Antes de imprimir este mensaje de correo electrónico, pregúntese si realmente necesita una copia en papel.

*Este envío es confidencial y está destinado únicamente a la persona a la que ha sido enviado. Puede contener información privada y confidencial. Si usted no es el destinatario al que ha sido remitida, no puede copiarla, distribuirla ni emprender con ella ningún tipo de acción. Si cree que lo ha recibido por error, por favor, notifíquelo al remitente.*

*This transmission is confidential and intended solely for the person to whom it is addressed. It may contain privileged and confidential information. If you are not the intended recipient, you should not copy, distribute or take any action in reliance on it. If you believe that you have received this transmission in error, please notify the sender.*

 **FELICITACIÓN DUITAMA .pdf**  
695K

**Coordinación Ambulatoria Heli Salud** <coordinacionambulatoria@hlips.com.co>

14 de noviembre de 2025 a las 11:55

Para: Coordinación Trabajo Social Heli Salud <coordinaciontrabajosocial@hlips.com.co>

Cc: Servicio de Rehabilitación Heli Salud <coordinacion.rehabilitacion@hlips.com.co>

Buenos días

Se extiende felicitaciones a la profesional

Desde la Coordinación Ambulatoria, extendemos nuestras más sinceras felicitaciones a la fisioterapeuta Karen Higuera por este valioso reconocimiento a su labor. Su compromiso y la atención humanizada que brinda en el servicio ambulatorio de Duitama son un ejemplo claro del "ADN Heli Salud" y de la filosofía "Tu sentir es mi sentir".

Es un orgullo contar con profesionales que, como ella, demuestran en su día a día el impacto positivo de nuestras cinco huellas de humanización. Este tipo de retroalimentación nos motiva a seguir promoviendo una cultura de atención cálida, respetuosa y centrada en el paciente.

Agradecemos su excelente trabajo y por llevar en alto los valores de nuestra IPS.

Cordialmente,

Coordinación Ambulatoria Heli Salud

[El texto citado está oculto]

--

[El texto citado está oculto]

**Coordinación Trabajo Social Heli Salud** <coordinaciontrabajosocial@hlips.com.co>

14 de noviembre de 2025 a las 12:00

Para: Coordinación Ambulatoria Heli Salud <coordinacionambulatoria@hlips.com.co>

Cc: Servicio de Rehabilitación Heli Salud <coordinacion.rehabilitacion@hlips.com.co>

Buenos días.

Cordial saludo.

Agradezco el envío de la foto con el reconocimiento a el colaborador.

Feliz día y mil gracias.



**María Camila Muñoz Suescún**  
Coordinación Psicosocial

Móvil: (+57) 3138835137  
Dirección: Av. Cra 68 #13-63  
[www.healthlifeips.com](http://www.healthlifeips.com)  
[coordinaciontrabajosocial@hlips.com.co](mailto:coordinaciontrabajosocial@hlips.com.co)



Antes de imprimir este mensaje de correo electrónico, pregúntese si realmente necesita una copia en papel.

Este envío es confidencial y está destinado únicamente a la persona a la que ha sido enviado. Puede contener información privada y confidencial. Si usted no es el destinatario al que ha sido remitida, no puede copiarla, distribuirla ni emprender con ella ningún tipo de acción. Si cree que lo ha recibido por error, por favor, notifíquelo al remitente.

This transmission is confidential and intended solely for the person to whom it is addressed. It may contain privileged and confidential information. If you are not the intended recipient, you should not copy, distribute or take any action in reliance on it. If you believe that you have received this transmission in error, please notify the sender.

[El texto citado está oculto]



Coordinación Trabajo Social Heli Salud &lt;coordinaciontrabajosocial@hlips.com.co&gt;

## ❤️💙 Reconocimiento al personal del servicio ambulatorio Duitama - Boyacá por su destacada atención humanizada en Heli Salud IPS - "Tu sentir es mi sentir" ❤️💙

3 mensajes

Coordinación Trabajo Social Heli Salud <coordinaciontrabajosocial@hlips.com.co> 14 de noviembre de 2025 a las 11:34  
Para: Coordinación Ambulatoria Heli Salud <coordinacionambulatoria@hlips.com.co>, Servicio de Rehabilitación Heli Salud <coordinacion.rehabilitacion@hlips.com.co>

Equipo Heli Salud IPS:

Queremos felicitar al personal del servicio ambulatorio Duitama - Boyacá, en especial a la fisioterapeuta Karen Higuera, quien fue reconocida por un paciente y su familia, destacando su atención cálida, respetuosa y muy humana.

Este mensaje nos recuerda que cuando cuidamos con cercanía, con escucha y con corazón, los pacientes lo sienten y lo valoran.

Gracias por representar con su ejemplo lo que significan nuestras 5 huellas de humanización en el día a día.

¡Gracias por dejar huella y por demostrar que el trato empático, digno y cálido sí hace la diferencia!

Nos inspiras a seguir cuidando con amor y sentido.



Cordialmente,



**María Camila Muños Suescun**  
Coordinación Human Care

Dirección: Av. Cra 68 #13-63  
www.healthlifeips.com  
coordinaciontrabajosocial@hlips.com.co



Antes de imprimir este mensaje de correo electrónico, pregúntese si realmente necesita una copia en papel.

*Este envío es confidencial y está destinado únicamente a la persona a la que ha sido enviado. Puede contener información privada y confidencial. Si usted no es el destinatario al que ha sido remitida, no puede copiarla, distribuirla ni emprender con ella ningún tipo de acción. Si cree que lo ha recibido por error, por favor, notifíquelo al remitente.*

*This transmission is confidential and intended solely for the person to whom it is addressed. It may contain privileged and confidential information. If you are not the intended recipient, you should not copy, distribute or take any action in reliance on it. If you believe that you have received this transmission in error, please notify the sender.*

 **FELICITACIÓN DUITAMA .pdf**  
695K

**Coordinación Ambulatoria Heli Salud** <coordinacionambulatoria@hlips.com.co>

14 de noviembre de 2025 a las 11:55

Para: Coordinación Trabajo Social Heli Salud <coordinaciontrabajosocial@hlips.com.co>

Cc: Servicio de Rehabilitación Heli Salud <coordinacion.rehabilitacion@hlips.com.co>

Buenos días

Se extiende felicitaciones a la profesional

Desde la Coordinación Ambulatoria, extendemos nuestras más sinceras felicitaciones a la fisioterapeuta Karen Higuera por este valioso reconocimiento a su labor. Su compromiso y la atención humanizada que brinda en el servicio ambulatorio de Duitama son un ejemplo claro del "ADN Heli Salud" y de la filosofía "Tu sentir es mi sentir".

Es un orgullo contar con profesionales que, como ella, demuestran en su día a día el impacto positivo de nuestras cinco huellas de humanización. Este tipo de retroalimentación nos motiva a seguir promoviendo una cultura de atención cálida, respetuosa y centrada en el paciente.

Agradecemos su excelente trabajo y por llevar en alto los valores de nuestra IPS.

Cordialmente,

Coordinación Ambulatoria Heli Salud

[El texto citado está oculto]

--

[El texto citado está oculto]

**Coordinación Trabajo Social Heli Salud** <coordinaciontrabajosocial@hlips.com.co>

14 de noviembre de 2025 a las 12:00

Para: Coordinación Ambulatoria Heli Salud <coordinacionambulatoria@hlips.com.co>

Cc: Servicio de Rehabilitación Heli Salud <coordinacion.rehabilitacion@hlips.com.co>

Buenos días.

Cordial saludo.

Agradezco el envío de la foto con el reconocimiento a el colaborador.

Feliz día y mil gracias.



**María Camila Muñoz Suescún**  
Coordinación Psicosocial

Móvil: (+57) 3138835137  
Dirección: Av. Cra 68 #13-63  
[www.healthlifeips.com](http://www.healthlifeips.com)  
[coordinaciontrabajosocial@hlips.com.co](mailto:coordinaciontrabajosocial@hlips.com.co)



Antes de imprimir este mensaje de correo electrónico, pregúntese si realmente necesita una copia en papel.

Este envío es confidencial y está destinado únicamente a la persona a la que ha sido enviado. Puede contener información privada y confidencial. Si usted no es el destinatario al que ha sido remitida, no puede copiarla, distribuirla ni emprender con ella ningún tipo de acción. Si cree que lo ha recibido por error, por favor, notifíquelo al remitente.

This transmission is confidential and intended solely for the person to whom it is addressed. It may contain privileged and confidential information. If you are not the intended recipient, you should not copy, distribute or take any action in reliance on it. If you believe that you have received this transmission in error, please notify the sender.

[El texto citado está oculto]