

HeLi  
By: Health & Life IPS



# ¡Por la Seguridad de todos!

Queremos recordarte que es indispensable registrar tu **ingreso a las sedes** de HeLi. Por eso, te invitamos a que escanees el siguiente **código QR** y completa tu registro.



¡Recuerda que la seguridad de todos es nuestro compromiso!

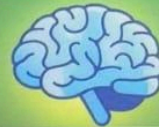
# ÉTICA, CONDUCTA Y SERVICIO

En el ejercicio de las funciones de DAMAVIGIAS

Atención a usuarios y colaboradores

## ¿Qué es la Ética Profesional?

Conjunto de valores y principios que orientan el comportamiento en el ejercicio de las funciones, garantizando un actuar responsable, transparente y respetuoso con usuarios y colaboradores.



La ética guía nuestras decisiones diarias.

## Principios Éticos Clave



**Respeto**  
Reconocer la dignidad.



**Confidencialidad**  
Proteger la información.



**Responsabilidad**  
Cumplir con compromiso.



**Empatía**  
Comprender necesidades.



**Honestidad**  
Actuar con transparencia.

## Conducta Profesional

Mantener un comportamiento adecuado con usuarios y colaboradores:

- Cortesía
- Comunicación asertiva
- Cumplimiento de normas
- Actitud de servicio



## Servicio de Calidad

Servicio oportuno, humano y eficiente enfocado en las necesidades de usuarios y colaboradores.



## Aplicación en DAMAVIGIAS

- Trato respetuoso a usuarios y colaboradores
- Comunicación clara y empática
- Manejo de situaciones difíciles
- Actuar con principios éticos



La ética y el buen servicio



fortalecen y el trabajo en equipo.



## GUÍA PARA DAMAVIGÍAS

### Registro de ingreso mediante código QR

Aplica para IPS y sedes a nivel nacional

#### 1 RECUERDA A TODOS ESCANEAR EL CÓDIGO QR

No olvides solicitar a **todas** las personas externas que escaneen el código QR cuando entren a la IPS.



¡El registro es obligatorio antes de ingresar!



#### 2 ORIENTA A LAS PERSONAS EN EL REGISTRO

Brinda apoyo a visitantes y personal externo en el diligenciamiento correcto del formulario de registro.



#### 3 AYUDA A SELECCIONAR EL TIPO DE INGRESO

Indica a la persona que seleccione la opción que mejor corresponda a su tipo de ingreso a la IPS.

- COLABORADOR
- PROVEEDOR
- ESTUDIANTE / PRACTICANTE
- FUNCIONARIO EXTERNO



### ¡GRACIAS POR TU APOYO!

Este registro permite llevar un control de las personas externas que ingresan a la IPS, fortaleciendo la seguridad y la trazabilidad.

\*Este registro no aplica para usuarios o pacientes.





# BIENVENIDOS A NUESTRA *Sede*

EN HELI NOS  
**RENOVAMOS  
PARA TI**

Hemos cambiado nuestra imagen, y con ella, seguimos mejorando para brindarte una mejor experiencia

Registra tu ingreso  
escaneando este código QR



(Si no cuentas con datos o equipo electrónico,  
con gusto te atenderemos en recepción)