

SERVICIO DE ATENCIÓN EN REHABILITACIÓN

Gerencia Clínica.

Gestión de hospitalización y cuidados crónicos



REINSTATE
Rehabilitación Integral



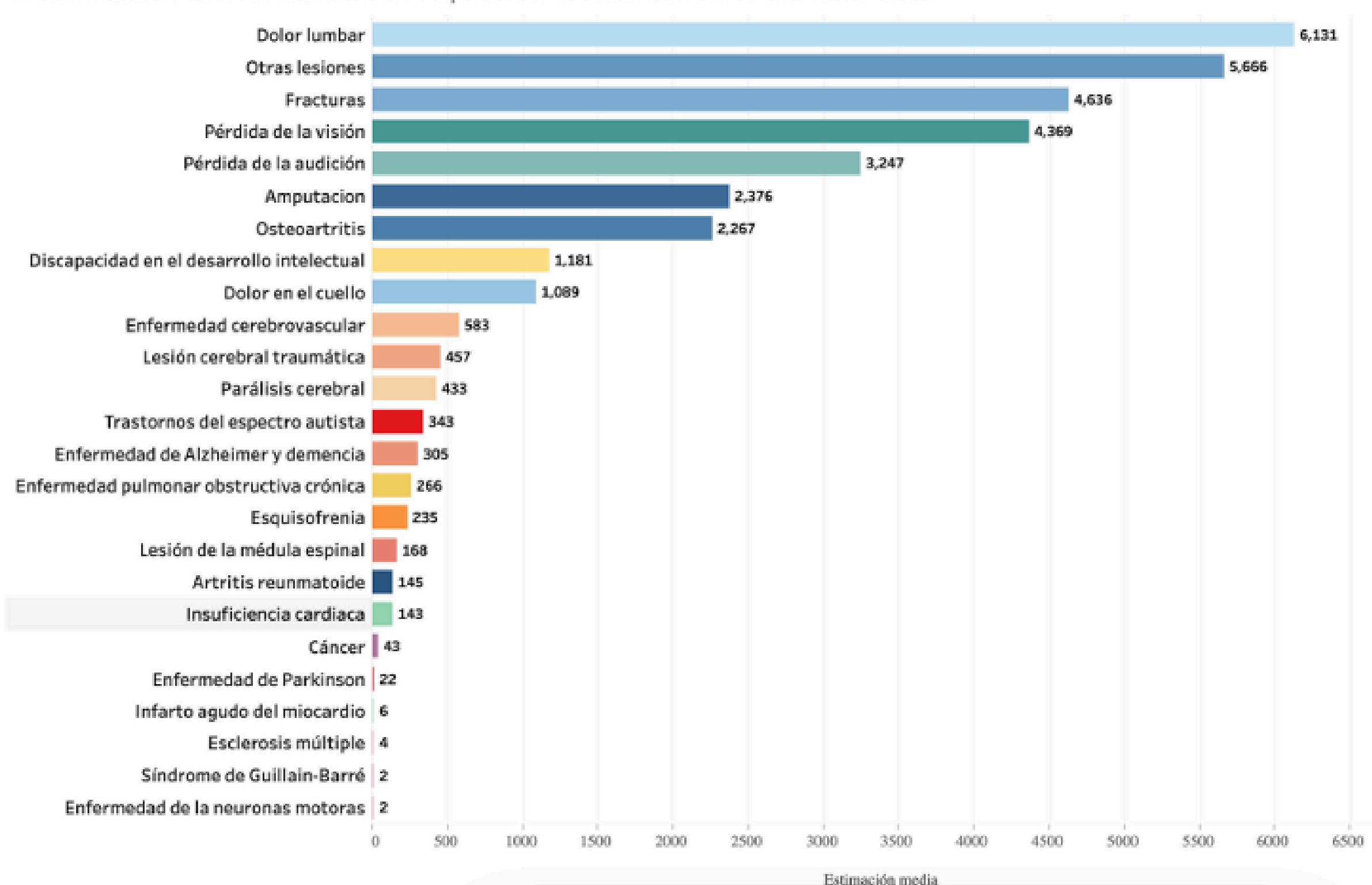
¿qué es

REHABILITACIÓN?

Prevalencia Región de las Américas



Orden de condiciones de salud susceptibles a los servicios de rehabilitación



Condiciones de salud

- Dolor lumbar
- Dolor en el cuello
- Fracturas
- Otras lesiones
- Osteoartritis
- Amputación
- Artritis reumatoide
- Parálisis cerebral
- Enfermedad cerebrovascular
- Lesión cerebral traumática
- Enfermedad de Alzheimer y demencia
- Lesión de la médula espinal
- Enfermedad de Parkinson
- Esclerosis múltiple
- Enfermedad de la neuronas motoras
- Síndrome de Guillain-Barré
- Pérdida de la audición
- Pérdida de la visión
- Discapacidad del desarrollo intelectual
- Esquizofrenia
- Trastornos del espectro autista
- Enfermedad pulmonar obstructiva crónica
- Insuficiencia cardiaca
- Infarto agudo del miocardio
- Cáncer

OPS



Organización Panamericana de la Salud



Organización Mundial de la Salud

Región de las Américas

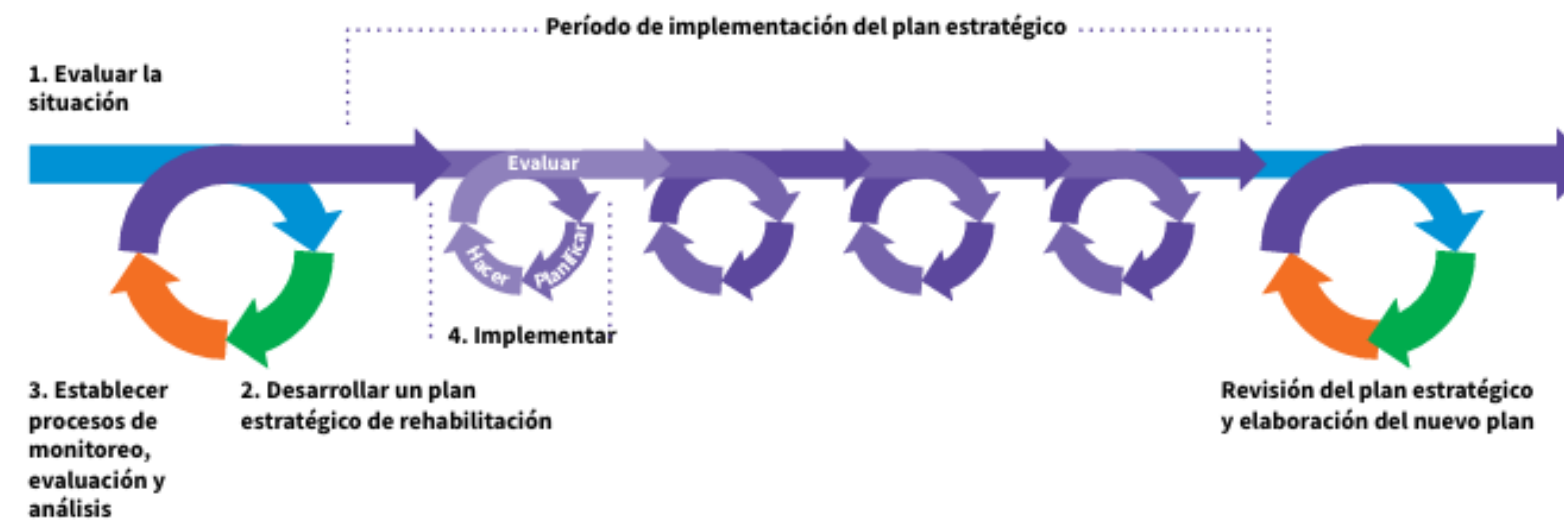
Puntos de Acción

Rehabilitación 2030



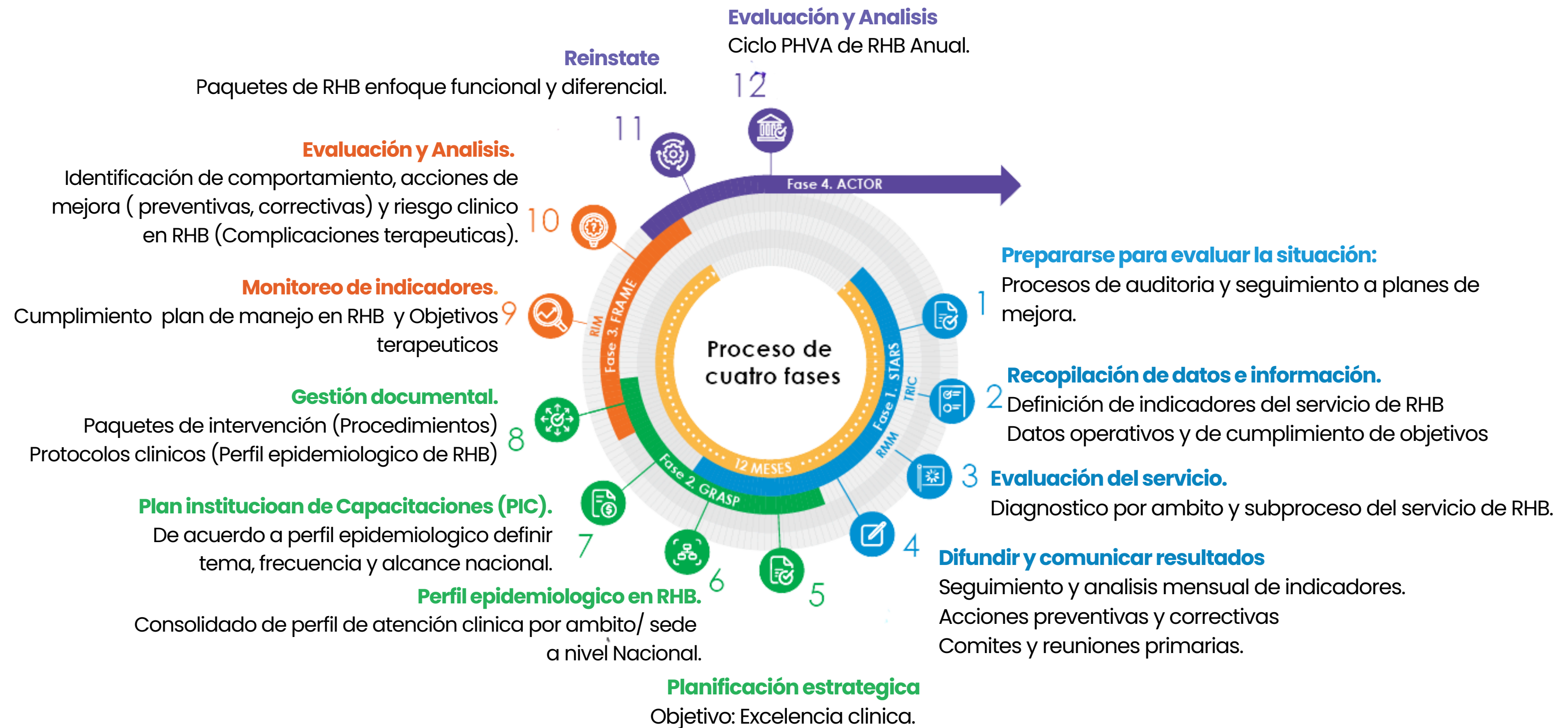
- **Construir modelos de prestación de servicios de rehabilitación integrales** para lograr progresivamente el acceso equitativo a servicios de calidad, incluidos productos de asistencia para la toda la población incluidos zonas rurales y remotas.
- Desarrollar una fuerza de **trabajo multidisciplinar en rehabilitación** que sea adecuada para el contexto promoviendo educación en conceptos de rehabilitación.
- Recopilar información relevante a la **rehabilitación para mejorar los sistemas de información en salud**, incluidos los datos de rehabilitación y la información sobre funcionamiento que utiliza la Clasificación internacional de Funcionamiento, discapacidad y Salud (CIF).
- Desarrollar capacidad de investigación y ampliar la disponibilidad de evidencia solida para rehabilitación.

Proceso de 4 fases y herramientas complementarias.



Se muestra la **naturaleza ciclica del proceso y como avanza.**

La fase 1 a 3 se lleva a cabo periódicamente cada 2 a 5 años máx. mientras la fase 4 es continua e incluye un ciclo anual de (Planificar, hacer y evaluar) que se repite durante varios años





REINSTATE
Rehabilitación Integral

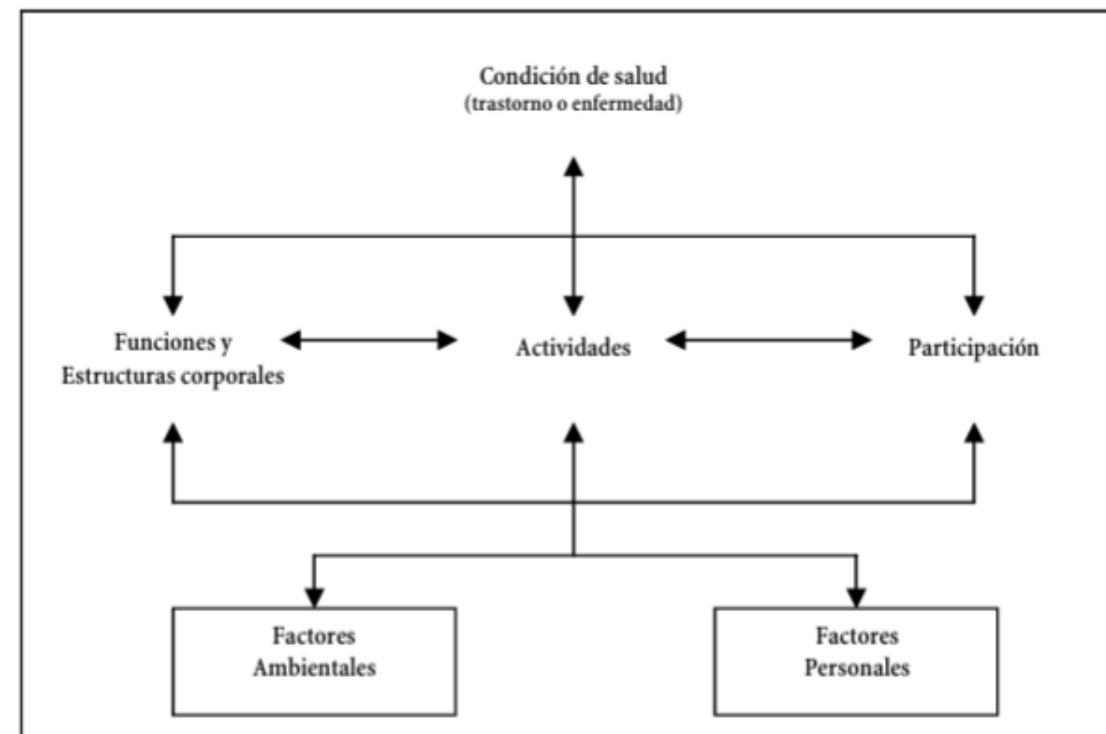
El **modelo de rehabilitación** implementado en Heli Salud IPS busca **adoptar un enfoque basado en la funcionalidad, centrado en las capacidades de las personas para desempeñarse en su entorno,** más allá de su diagnóstico médico o de las condiciones de salud específica.



Marco conceptual.

Este modelo se fundamenta en la **Clasificación Internacional del Funcionamiento, de la Discapacidad y de la Salud (CIF) de la OMS.**

donde la funcionalidad se define como la interacción dinámica entre: Las funciones y estructuras corporales, la actividad (capacidad de ejecutar tareas o acciones), la participación (involucramiento en situaciones vitales) y los factores contextuales (ambientales y personales).



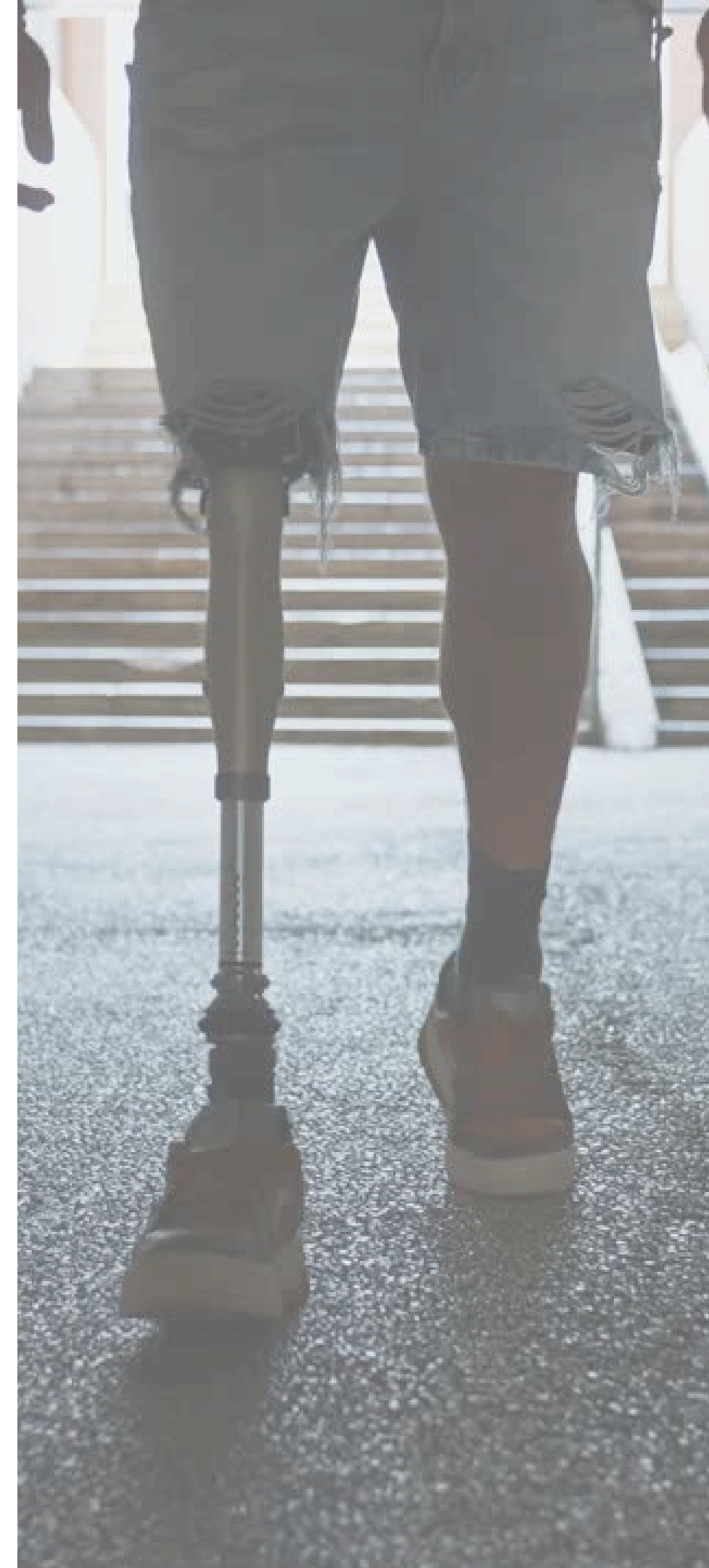
Componentes	Parte 1: Funcionamiento y Discapacidad		Parte 2: Factores Contextuales	
	Funciones y Estructuras Corporales	Actividades y Participación	Factores Ambientales	Factores Personales
Dominios	Funciones Corporales Estructuras Corporales	Áreas vitales (tareas, acciones)	Influencias externas sobre el funcionamiento y la discapacidad	Influencias internas sobre el funcionamiento y la discapacidad
Constructos	Cambios en las funciones corporales (fisiológicos) Cambios en las estructuras del cuerpo (anatómicos)	Capacidad Realización de tareas en un entorno uniforme Desempeño/realización Realización de tareas en el entorno real	El efecto facilitador o de barrera de las características del mundo físico, social y actitudinal	El efecto de los atributos de la persona
Aspectos positivos	Integridad funcional y estructural Funcionamiento		Facilitadores	no aplicable
Aspectos negativos	Deficiencia Discapacidad		Barreras/obstáculos	no aplicable



Enfoque

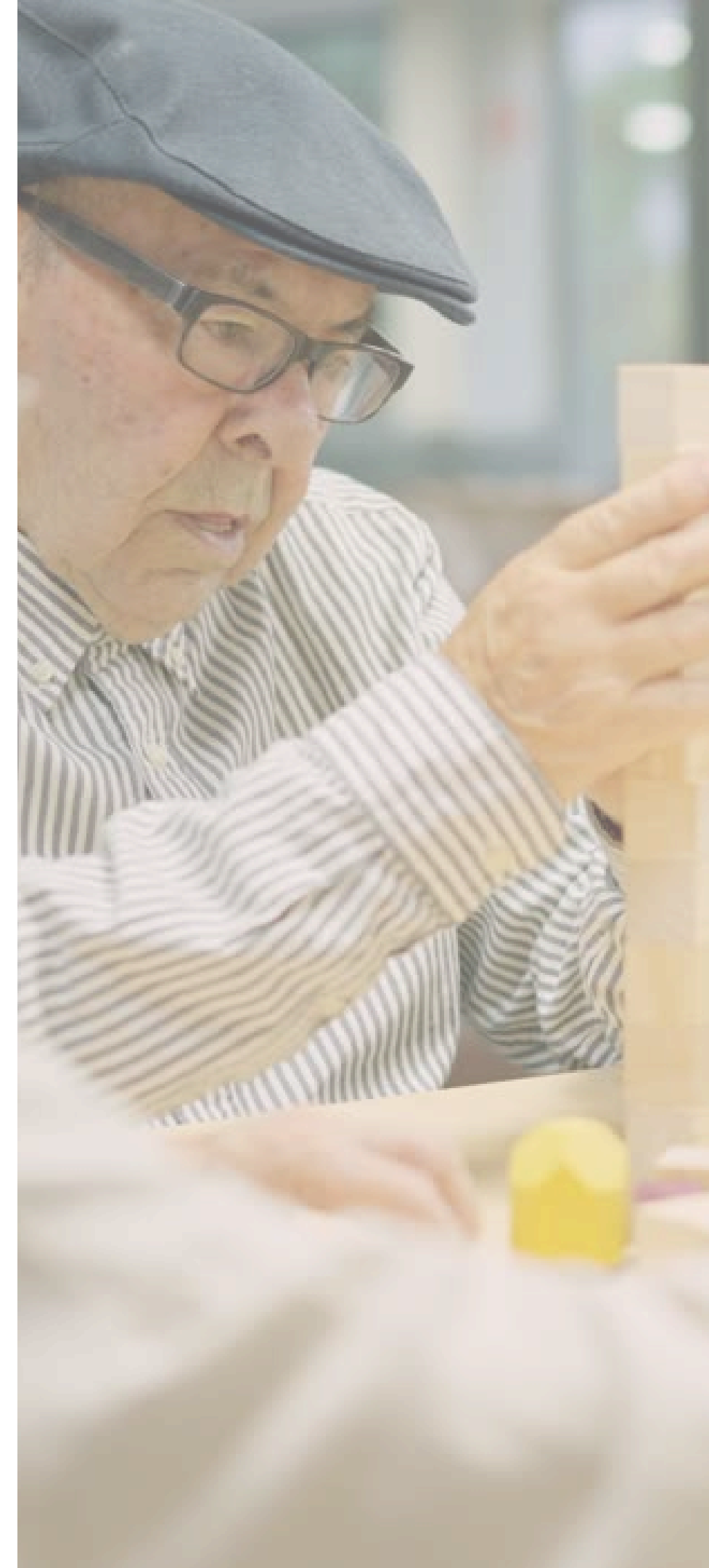
Basado en derechos, funcional y diferencial.

Reconoce que la discapacidad no depende exclusivamente de la condición física, sensorial, mental o intelectual de una persona, sino de la interacción entre esta condición y los factores del entorno que facilitan o restringen su participación activa en la sociedad.



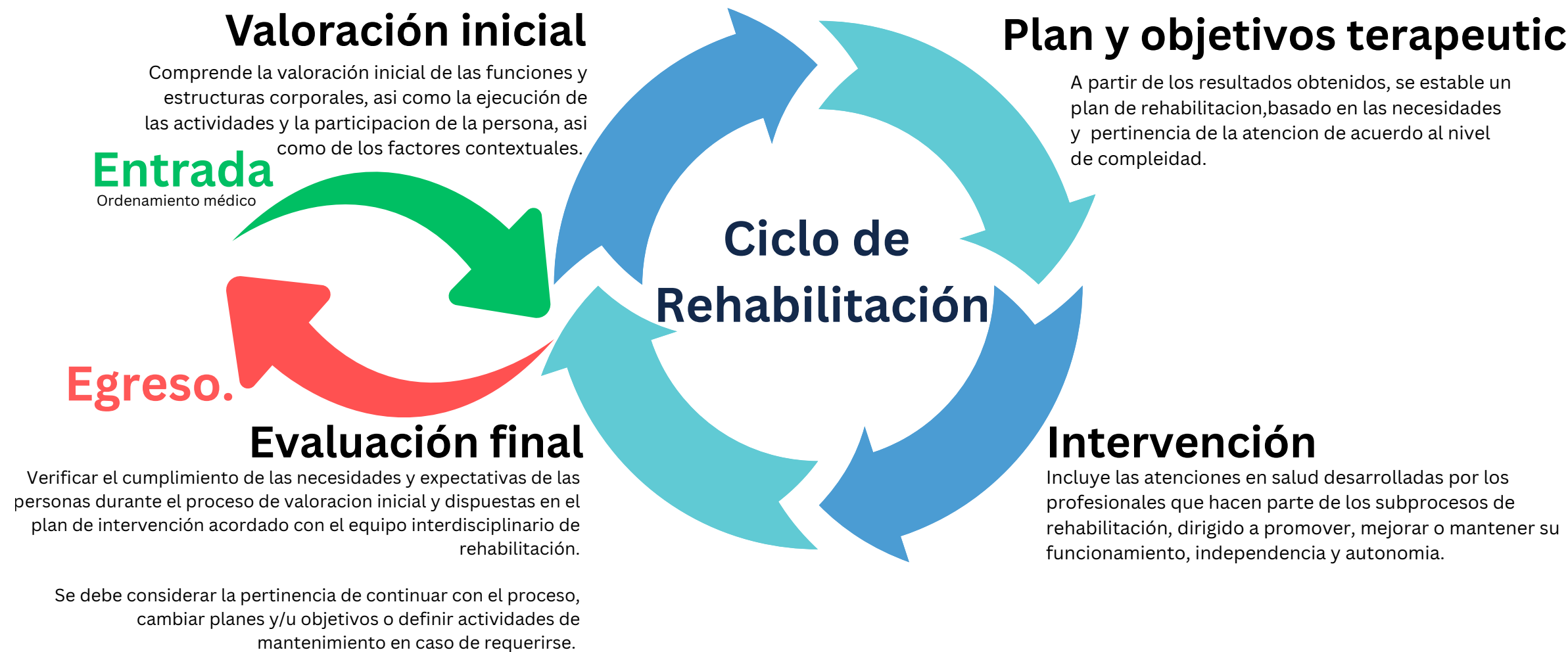
Principios

- Centrado en la persona.
- Orientado a la participación
- Multidimensional (física, cognitiva, emocional y social) desde un enfoque interdisciplinario.
- Contextualizado.
- Enfocado en capacidades.



Ciclo de rehabilitación

Ciclo de rehabilitación identifica los puntos claves de actividades operativas en la intervención por las áreas de rehabilitación.



Paquetes de intervención

Rehabilitación



REINSTATE
Rehabilitación Funcional y/o trastornos del desarrollo neurológico



Rehabilitación Funcional y en trastornos del neurodesarrollo.



REINSTATE
Rehabilitación en Salud Mental



Rehabilitación en Salud Mental.



REINSTATE
Rehabilitación Neurológica



Rehabilitación Neurológica.



REINSTATE
Rehabilitación Cardiopulmonar



Rehabilitación Cardiopulmonar.



REINSTATE
Rehabilitación Oncológica y Paliativa



Rehabilitación Oncológica y Paliativa.



REINSTATE
Rehabilitación Musculoesquelética



Rehabilitación Musculoesquelética

"La igualdad no significa que todos obtengan lo mismo, sino que todos obtengan lo que necesitan".

Rick Riordan



