



Health & Life IPS
Unidad de cuidado crónico.

Gerente General

Dra. Mariana Rodríguez Rodríguez

Revisoría Fiscal

Control Interno

***Calidad y Planeación
Estratégica***

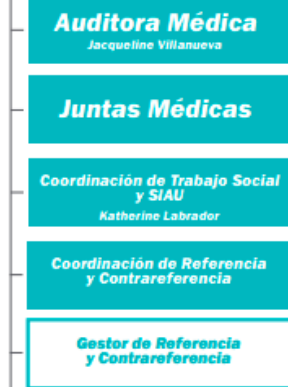
Johana Martínez



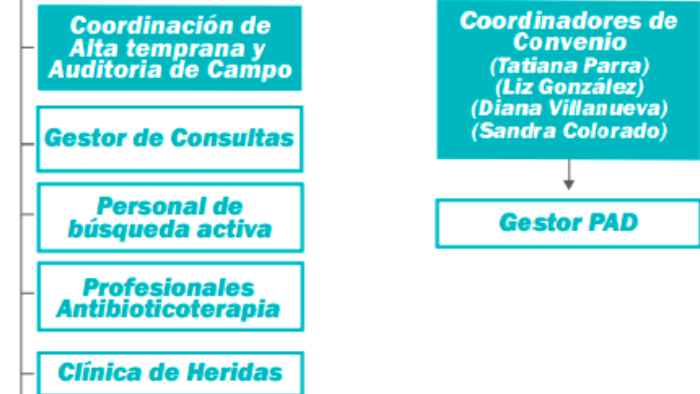
Dirección Médica

Dr. Julio Andrés Villate

Subdirección Asistencial



Subdirección PAD





Health & Life IPS

Unidad de cuidado crónico.

Dirección Administrativa

Angie Ardilla

Subdirección Administrativa

Ing. Natalie Durán



Subdirección de Ingenierías e infraestructura

Ing. Anderson Neusa





Health & Life IPS

Unidad de cuidado crónico.





Dirección Talento Humano

Julian Rodríguez Rodríguez

Subdirección Talento Humano

**Coordinación de
Selección y
Contratación**

Selección

**Psicóloga de
Selección 1**

**Gestor de
Selección**

Contratación

**Gestor de
Contratación**

Seguridad Social

**Gestor de
Seguridad Social**

**Coordinación de
Bienestar Laboral**

**Gestor de
Bienestar
Laboral**

**Coordinación de
Formación y
Desarrollo**

**Gestor de
Formación
y Desarrollo**

**Coordinación de Seguridad
y Salud en el Trabajo**

**Gestor de Seguridad
y Salud en el Trabajo**

**Coordinación de
Soporte Jurídico**

**Gestor de
Soporte Jurídico**



Health & Life IPS
Unidad de cuidado crónico.

Dirección Regionales

Henry Rodríguez

**Coordinación de
Sede Boyacá**

**Coordinación
PAD Boyacá**

**Coordinación
Tolima**

**Coordinación
Huila**

**Coordinación
Santander**

**Coordinación
Asistencial
Santander**

**Coordinación
COVID**